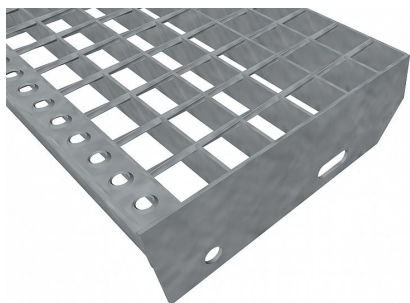


# Schodišťové stupně SP-34/38-30/2 - nerez V2A (1.4301)-mořená - 600x305

» Schodišťové stupně » Šířka 600 mm » Hloubka 305 mm



Kód produktu	192.3438.2003
Nosná délka (mm)	600 mm
Nenosná šířka (mm)	305 mm
Hmotnost	5,22 Kg
Obvyklá dostupnost	obvykle do 31-35 dnů
Záruka	záruka 24 měsíců (2 roky)

Schodišťový stupeň ze svařovaného pororoštu ( SP ), 34/38 - rozteče nosných 34 mm / rozpěrných 38 mm, výška 30 mm, síla 2 mm, nerezová ocel V2A (1.4301, AISI 304) v povrchové úpravě mořením, bez protiskluzu.

Dostupnost na hlavním skladě:

Na objednávku

# Schodišťové stupně SP-34/38-30/2 - nerez V2A (1.4301)-mořená - 600x305

» Schodišťové stupně » Šířka 600 mm » Hloubka 305 mm

## Popis

Schodišťový stupeň ze svařovaných podlahových roštů. Podlahový rošt je s nosným páskem 30/2 mm, kde první údaj udává výšku a druhý sílu nosných pásků. Rozteč oka 34/38 mm, kde opět první údaj udává osovou rozteč nosných pásků a druhý údaj je pak osová rozteč nenosných prutů. Světlost oka je 32/33 mm. Schodišťový stupeň je široký 600 mm a hloubka schodu je 305 mm. Schodišťový stupeň je včetně bočnic s montážními otvory a přední ochranné nášlapné hrany. Jako výrobní materiál je použita nerezová ocel V2A (1.4301) v povrchové úpravě mořením. Protiskluzové provedení podlahového roštu není realizováno. Tyto podlahové rošty jsou vyrobeny dle normy DIN 24537-1 a splňují veškeré její požadavky. Podlahové rošty jsou vyrobeny ve standardní výrobní toleranci dle RAL-GZ 638. Schodišťové stupně splňují požadavky normy DIN 24531. Více o normách a tolerancích naleznete na stránkách [www.rodif.cz](http://www.rodif.cz) / normy. V případě, že jste nenalezli produkt dle vašich požadavků, neváhejte nás kontaktovat. Schodišťový stupeň obsahující dvě bočnice pro montáž ke konstrukci a na přední straně nášlapnou hranu, aby nedocházelo k poškozování přední hrany roštu používáním. Rozměry schodišťových stupňů lze volit ze standardní řady, nebo schodišťové stupně vyrobit na míru. hloubka schodu (B = 35 + d + e) a - výška pásku b - osová vzdálenost děr od horní hrany bočnice c - výška bočnice d - osová vzdálenost děr e - osová vzdálenost oválné díry od zadní strany bočnice f - velikost zkosení 240 30 55 70 120 85 30 270 30 55 70 150 85 30 305 30 55 70 180 90 30  
pozn.: uvedené rozměry jsou v milimetrech Schodišťové stupně splňují požadavky normy DIN 24531.

## Parametry

Kód produktu	192.3438.2003
Hmotnost	5,22 Kg
Typ výrobku	Svařovaný pororošt (SP)
Detail typu	34/38 - rozteče nosných 34 mm / rozpěrných 38 mm
Nosný pásek	výška 30 mm, síla 2 mm
Materiál	nerezová ocel V2A (1.4301 / AISI 304) - mořená (Moř)
Protiskluz	bez protiskluzu
Délka (mm)	600 mm
Šířka (mm)	305 mm
www	<a href="http://www.RODIF.cz/vyrobky-z-rostu/schodistove-stupne">www.RODIF.cz/vyrobky-z-rostu/schodistove-stupne</a>