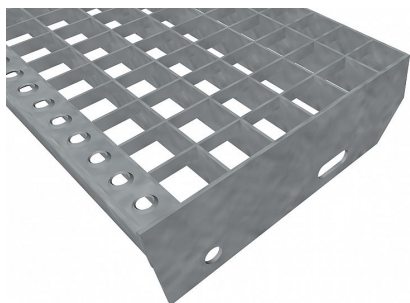


Schodišťové stupně PR-33/33-30/2 - nerez V4A (1.4571)-mořená - 700x270

» Schodišťové stupně » Šířka 700 mm » Hloubka 270 mm



Kód produktu	192.3333.4005
Nosná délka (mm)	700 mm
Nenosná šířka (mm)	270 mm
Hmotnost	5,62 Kg
Obvyklá dostupnost	obvykle do 31-35 dnů
Záruka	záruka 24 měsíců (2 roky)

Schodišťový stupeň z lisovaného pororoštu (PR), 33/33 - rozteče nosných 33 mm / rozpěrných 33 mm, výška 30 mm, síla 2 mm, nerezová ocel V4A (1.4571, AISI 316Ti) v povrchové úpravě mořením, bez protiskluzu.

Dostupnost na hlavním skladě:

Na objednávku

Schodišťové stupně PR-33/33-30/2 - nerez V4A (1.4571)-mořená - 700x270

» Schodišťové stupně » Šířka 700 mm » Hloubka 270 mm

Popis

Schodišťový stupeň z lisovaných podlahových roštů. Podlahový rošt je s nosným páskem 30/2 mm, kde první údaj udává výšku a druhý sílu nosných pásků. Rozteč oka 33/33 mm, kde opět první údaj udává osovou rozteč nosných pásků a druhý údaj je pak osová rozteč nenosných pásků. Světlost oka je 31/31 mm. Schodišťový stupeň je široký 700 mm a hloubka schodu je 270 mm. Schodišťový stupeň je včetně bočnic s montážními otvory a přední ochranné nášlapné hrany. Jako výrobní materiál je použita nerezová ocel V4A (1.4571) v povrchové úpravě mořením. Protiskluzové provedení podlahového roštu není realizováno. Tyto podlahové rošty jsou vyrobeny dle normy DIN 24537-1 a splňují veškeré její požadavky. Podlahové rošty jsou vyrobeny ve standardní výrobní toleranci dle RAL-GZ 638. Schodišťové stupně splňují požadavky normy DIN 24531. Více o normách a tolerancích naleznete na stránkách www.rodif.cz / normy. V případě, že jste nenalezli produkt dle vašich požadavků, neváhejte nás kontaktovat. Schodišťový stupeň obsahující dvě bočnice pro montáž ke konstrukci a na přední straně nášlapnou hranu, aby nedocházelo k poškozování přední hrany roštu používáním. Rozměry schodišťových stupňů lze volit ze standardní řady, nebo schodišťové stupně vyrobit na míru. hloubka schodu (B = 35 + d + e) a - výška pásku b - osová vzdálenost děr od horní hrany bočnice c - výška bočnice d - osová vzdálenost děr e - osová vzdálenost oválné díry od zadní strany bočnice f - velikost zkosení 240 30 55 70 120 85 30 270 30 55 70 150 85 30 305 30 55 70 180 90 30
pozn.: uvedené rozměry jsou v milimetrech Schodišťové stupně splňují požadavky normy DIN 24531.

Parametry

Kód produktu	192.3333.4005
Hmotnost	5,62 Kg
Typ výrobku	Lisovaný pororošt (PR)
Detail typu	33/33 - rozteče nosných 33 mm / rozpěrných 33 mm
Nosný pásek	výška 30 mm, síla 2 mm
Materiál	nerezová ocel V4A (1.4571 / AISI 316Ti) - mořená (Moř)
Protiskluz	bez protiskluzu
Délka (mm)	700 mm
Šířka (mm)	270 mm
www	www.RODIF.cz/vyrobky-z-rostu/schodistove-stupne