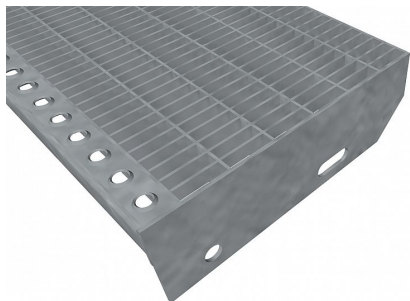


Schodišťové stupně PR-33/11-40/3 - nerez V4A (1.4404)-mořená - 1200x270

» Schodišťové stupně » Šířka 1200 mm » Hloubka 270 mm



Kód produktu	192.3311.3050
Nosná délka (mm)	1 200 mm
Nenosná šířka (mm)	270 mm
Hmotnost	15,92 Kg
Obvyklá dostupnost	obvykle do 31-35 dnů
Záruka	záruka 24 měsíců (2 roky)

Schodišťový stupeň z lisovaného pororoštu (PR), 33/11 - rozteče nosných 33 mm / rozpěrných 11 mm, výška 40 mm, síla 3 mm, nerezová ocel V4A (1.4404, AISI 316L) v povrchové úpravě mořením, bez protiskluzu.

Dostupnost na hlavním skladě:

Na objednávku

Schodišťové stupně PR-33/11-40/3 - nerez V4A (1.4404)-mořená - 1200x270

» Schodišťové stupně » Šířka 1200 mm » Hloubka 270 mm

Popis

Schodišťový stupeň z lisovaných podlahových roštů. Podlahový rošt je s nosným páskem 40/3 mm, kde první údaj udává výšku a druhý sílu nosných pásků. Rozteč oka 33/11 mm, kde opět první údaj udává osovou rozteč nosných pásků a druhý údaj je pak osová rozteč nenosných pásků. Světlost oka je 30/9 mm. Schodišťový stupeň je široký 1200 mm a hloubka schodu je 270 mm. Schodišťový stupeň je včetně bočnic s montážními otvory a přední ochranné nášlapné hrany. Jako výrobní materiál je použita nerezová ocel V4A (1.4404) v povrchové úpravě mořením. Protiskuzové provedení podlahového roštu není realizováno. Tyto podlahové rošty jsou vyrobeny dle normy DIN 24537-1 a splňují veškeré její požadavky. Podlahové rošty jsou vyrobeny ve standardní výrobní toleranci dle RAL-GZ 638. Schodišťové stupně splňují požadavky normy DIN 24531. Více o normách a tolerancích naleznete na stránkách www.rodif.cz / normy. V případě, že jste nenalezli produkt dle vašich požadavků, neváhejte nás kontaktovat. Schodišťový stupeň obsahující dvě bočnice pro montáž ke konstrukci a na přední straně nášlapnou hranu, aby nedocházelo k poškozování přední hrany roštu používáním. Rozměry schodišťových stupňů lze volit ze standardní řady, nebo schodišťové stupně vyrobit na míru. hloubka schodu (B = 35 + d + e) a - výška pásku b - osová vzdálenost děr od horní hrany bočnice c - výška bočnice d - osová vzdálenost děr e - osová vzdálenost oválné díry od zadní strany bočnice f - velikost zkosení 240 30 55 70 120 85 30 270 30 55 70 150 85 30 305 30 55 70 180 90 30 pozn.: uvedené rozměry jsou v milimetrech Schodišťové stupně splňují požadavky normy DIN 24531.

Parametry

Kód produktu	192.3311.3050
Hmotnost	15,92 Kg
Typ výrobku	Lisovaný pororošt (PR)
Detail typu	33/11 - rozteče nosných 33 mm / rozpěrných 11 mm
Nosný pásek	výška 40 mm, síla 3 mm
Materiál	nerezová ocel V4A (1.4404 / AISI 316L) - mořená (Moř)
Protiskluz	bez protiskluzu
Délka (mm)	1 200 mm
Šířka (mm)	270 mm
www	www.RODIF.cz/vyrobky-z-rostu/schodistove-stupne