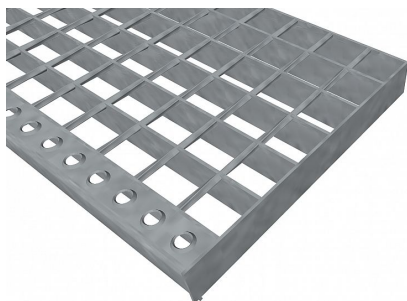


# Schodišťové podesty SP-34/38-30/3 - nerez V4A (1.4404)-mořená - 1100x250

» Schodišťové podesty » Šířka 1100 mm » Hloubka 250 mm



## Popis

Schodišťová podesta ze svařovaných podlahových roštů. Podlahový rošt je s nosným páskem 30/3 mm, kde první údaj udává výšku a druhý sílu nosných pásků. Rozteč oka 34/38 mm, kde opět první údaj udává osovou rozteč nosných pásků a druhý údaj je pak osová rozteč nenosných prutů. Světlost oka je 31/33 mm.

Schodišťová podesta je široká 1100 mm a hloubka je 250 mm. Schodišťová podesta je včetně nášlapné hrany. Tyto podlahové rošty jsou standardně lemovány ze všech stran páskem o síle nosného pásku, v tomto případě se jedná o pásek 30/3. Jako výrobní materiál je použita nerezová ocel V4A (1.4404) v povrchové úpravě mořením. Protiskuzové provedení podlahového roštu není realizováno. Nosná délka pororoštu je 1100 mm. Světlá vzdálenost podpor konstrukce pod roštem by měla být 1040 mm, jelikož rošt by měl na každé straně nosné délky ležet 30 mm na konstrukci. Nenosná šířka podlahového roštu je 250 mm. Tyto podlahové rošty jsou vyrobeny dle normy DIN 24537-1 a splňují veškeré její požadavky. Podlahové rošty jsou vyrobeny ve standardní výrobní toleranci dle RAL-GZ 638. Více o normách a tolerancích naleznete na stránkách [www.rodif.cz](http://www.rodif.cz) / normyV případě, že jste nenalezli produkt dle vašich požadavků, neváhejte nás kontaktovat.

Kód produktu	191.3438.3051
Nosná délka (mm)	1 100 mm
Nenosná šířka (mm)	250 mm
Hmotnost	8,67 Kg
Obvyklá dostupnost	obvykle do 31-35 dnů
Záruka	záruka 24 měsíců (2 roky)

Schodišťová podesta ze svařovaného pororoštu ( SP ), 34/38 - rozteče nosných 34 mm / rozpěrných 38 mm, výška 30 mm, síla 3 mm, nerezová ocel V4A (1.4404, AISI 316L) v povrchové úpravě mořením, bez protiskluzu.

Dostupnost na hlavním skladě:

Na objednávku

## Parametry

Kód produktu	191.3438.3051
Hmotnost	8,67 Kg
Typ výrobku	Svařovaný pororošt (SP)
Detail typu	34/38 - rozteče nosných 34 mm / rozpěrných 38 mm
Nosný pásek	výška 30 mm, síla 3 mm
Materiál	nerezová ocel V4A (1.4404 / AISI 316L) - mořená (Moř)
Protiskluz	bez protiskluzu
Délka (mm)	1 100 mm
Šířka (mm)	250 mm
www	<a href="http://www.RODIF.cz/vyroby-z-rostu/schodistove-podesty">www.RODIF.cz/vyroby-z-rostu/schodistove-podesty</a>