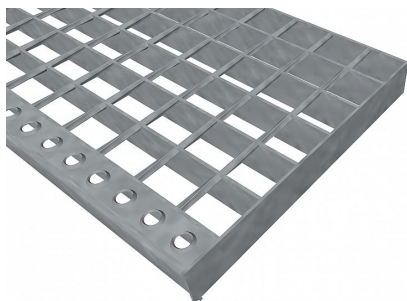


Schodišťové podesty SP-34/38-30/2 - nerez V2A (1.4301)-mořená - 700x1000

» Schodišťové podesty » Šířka 700 mm » Hloubka 1000 mm



Popis

Schodišťová podesta ze svařovaných podlahových roštů. Podlahový rošt je s nosným páskem 30/2 mm, kde první údaj udává výšku a druhý sílu nosných pásků. Rozteč oka 34/38 mm, kde opět první údaj udává osovou rozteč nosných pásků a druhý údaj je pak osová rozteč nenosných prutů. Světlost oka je 32/33 mm.

Schodišťová podesta je široká 700 mm a hloubka je 1000 mm. Schodišťová podesta je včetně náslapné hrany. Tyto podlahové rošty jsou standardně lemovány ze všech stran páskem o síle nosného pásku, v tomto případě se jedná o pásek 30/2. Jako výrobní materiál je použita nerezová ocel V2A (1.4301) v povrchové úpravě mořením. Protiskuzové provedení podlahového roštu není realizováno. Nosná délka pororoštu je 700 mm. Světla vzdálenost podpor konstrukce pod roštem by měla být 640 mm, jelikož rošt by měl na každé straně nosné délky ležet 30 mm na konstrukci. Nenosná šířka podlahového roštu je 1000 mm. Tyto podlahové rošty jsou vyrobeny dle normy DIN 24537-1 a splňují veškeré její požadavky. Podlahové rošty jsou vyrobeny ve standardní výrobní toleranci dle RAL-GZ 638. Více o normách a tolerancích naleznete na stránkách www.rodif.cz / normyV případě, že jste nenalezli produkt dle vašich požadavků, neváhejte nás kontaktovat.

Kód produktu	191.3438.2010
Nosná délka (mm)	700 mm
Nenosná šířka (mm)	1 000 mm
Hmotnost	14,51 Kg
Obvyklá dostupnost	obvykle do 31-35 dnů
Záruka	záruka 24 měsíců (2 roky)

Schodišťová podesta ze svařovaného pororoštu (SP), 34/38 - rozteče nosných 34 mm / rozpěrných 38 mm, výška 30 mm, síla 2 mm, nerezová ocel V2A (1.4301, AISI 304) v povrchové úpravě mořením, bez protiskluzu.

Dostupnost na hlavním skladě:

Na objednávku

Parametry

Kód produktu	191.3438.2010
Hmotnost	14,51 Kg
Typ výrobku	Svařovaný pororošt (SP)
Detail typu	34/38 - rozteče nosných 34 mm / rozpěrných 38 mm
Nosný pásek	výška 30 mm, síla 2 mm
Materiál	nerezová ocel V2A (1.4301 / AISI 304) - mořená (Moř)
Protiskluz	bez protiskluzu
Délka (mm)	700 mm
Šířka (mm)	1 000 mm
www	www.RODIF.cz/vyroby-z-rostu/schodistove-podesty