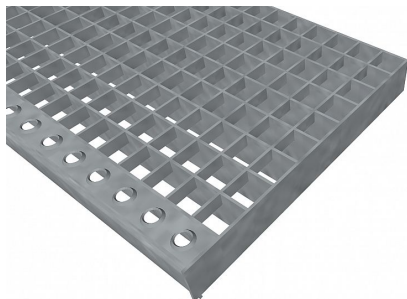


Schodišťové podesty PR-22/22-40/3 - nerez V4A (1.4571)-mořená - 1200x1000

» Schodišťové podesty » Šířka 1200 mm » Hloubka 1000 mm



Popis

Schodišťová podesta z lisovaných podlahových roštů. Podlahový rošt je s nosným páskem 40/3 mm, kde první údaj udává výšku a druhý sílu nosných pásků. Rozteč oka 22/22 mm, kde opět první údaj udává osovou rozteč nosných pásků a druhý údaj je pak osová rozteč nenosných pásků. Světlost oka je 19/20 mm.

Schodišťová podesta je široká 1200 mm a hloubka je 1000 mm. Schodišťová podesta je včetně nášlapné hrany.

Tyto podlahové rošty jsou standardně lemovány ze všech stran páskem o síle nosného pásku, v tomto případě se jedná o pásek 40/3.

Jako výrobní materiál je použita nerezová ocel V4A (1.4571) v povrchové úpravě mořením.

Protiskluzové provedení podlahového roštu není realizováno.

Nosná délka pororoštu je 1200 mm. Světlá vzdálenost podpor konstrukce pod roštem by měla být 1140 mm, jelikož rošt by měl na každé straně nosné délky ležet 30 mm na konstrukci. Nenosná šířka podlahového roštu je 1000 mm.

Tyto **podlahové rošty** jsou vyrobeny dle normy DIN 24537-1 a splňují veškeré její požadavky.

Podlahové rošty jsou vyrobeny ve standardní výrobní toleranci dle RAL-GZ 638.

Více o normách a tolerancích naleznete na stránkách

www.rodif.cz/normy

V případě, že jste nenalezli produkt dle vašich požadavků, neváhejte nás [kontaktovat](#).

Kód produktu	191.2222.4085
Nosná délka (mm)	1 200 mm
Nenosná šířka (mm)	1 000 mm
Hmotnost	64,31 Kg
Obvyklá dostupnost	obvykle do 31-35 dnů
Záruka	záruka 24 měsíců (2 roky)

Schodišťová podesta z lisovaného pororoštu (PR), 22/22 - rozteče nosných 22 mm / rozpěrných 22 mm, výška 40 mm, síla 3 mm, nerezová ocel V4A (1.4571, AISI 316Ti) v povrchové úpravě mořením, bez protiskluzu.

Dostupnost na hlavním skladě:

Na objednávku

Parametry

Kód produktu	191.2222.4085
Hmotnost	64,31 Kg
Typ výrobku	Lisovaný pororošt (PR)
Detail typu	22/22 - rozteče nosných 22 mm / rozpěrných 22 mm
Nosný pásek	výška 40 mm, síla 3 mm
Materiál	nerezová ocel V4A (1.4571 / AISI 316Ti) - mořená (Moř)
Protiskluz	bez protiskluzu
Délka (mm)	1 200 mm
Šířka (mm)	1 000 mm
www	www.RODIF.cz/vyrobky-z-rostu/schodistove-podesty