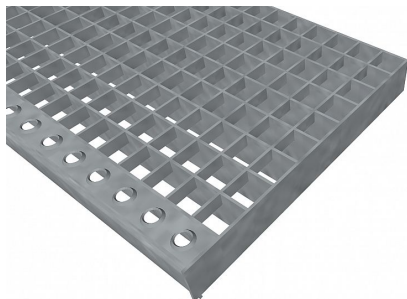


# Schodišťové podesty PR-22/22-30/2 - nerez V4A (1.4404)-mořená - 600x1000

» Schodišťové podesty » Šířka 600 mm » Hloubka 1000 mm



## Popis

**Schodišťová podesta** z lisovaných podlahových roštů. Podlahový rošt je s nosným páskem 30/2 mm, kde první údaj udává výšku a druhý sílu nosných pásků. Rozteč oka 22/22 mm, kde opět první údaj udává osovou rozteč nosných pásků a druhý údaj je pak osová rozteč nenosných pásků. Světlost oka je 20/20 mm.

**Schodišťová podesta** je široká 600 mm a hloubka je 1000 mm. Schodišťová podesta je včetně nášlapné hrany.

Tyto podlahové rošty jsou standardně lemovány ze všech stran páskem o síle nosného pásku, v tomto případě se jedná o pásek 30/2.

Jako výrobní materiál je použita nerezová ocel V4A (1.4404) v povrchové úpravě mořením.

Protiskluzové provedení podlahového roštu není realizováno.

Nosná délka pororoštu je 600 mm. Světla vzdálenost podpor konstrukce pod roštem by měla být 540 mm, jelikož rošt by měl na každé straně nosné délky ležet 30 mm na konstrukci. Nenosná šířka podlahového roštu je 1000 mm.

Tyto **podlahové rošty** jsou vyrobeny dle normy DIN 24537-1 a splňují veškeré její požadavky.

**Podlahové rošty** jsou vyrobeny ve standardní výrobní toleranci dle RAL-GZ 638.

Více o normách a tolerancích naleznete na stránkách

[www.rodif.cz/normy](http://www.rodif.cz/normy)

V případě, že jste nenalezli produkt dle vašich požadavků, neváhejte nás [kontaktovat](#).

Kód produktu	191.2222.3005
Nosná délka (mm)	600 mm
Nenosná šířka (mm)	1 000 mm
Hmotnost	19,45 Kg
Obvyklá dostupnost	obvykle do 31-35 dnů
Záruka	záruka 24 měsíců (2 roky)

Schodišťová podesta z lisovaného pororoštu ( PR ), 22/22 - rozteče nosných 22 mm / rozpěrných 22 mm, výška 30 mm, síla 2 mm, nerezová ocel V4A (1.4404, AISI 316L) v povrchové úpravě mořením, bez protiskluzu.

Dostupnost na hlavním skladě:

Na objednávku

## Parametry

Kód produktu	191.2222.3005
Hmotnost	19,45 Kg
Typ výrobku	Lisovaný pororošt (PR)
Detail typu	22/22 - rozteče nosných 22 mm / rozpěrných 22 mm
Nosný pásek	výška 30 mm, síla 2 mm
Materiál	nerezová ocel V4A (1.4404 / AISI 316L) - mořená (Moř)
Protiskluz	bez protiskluzu
Délka (mm)	600 mm
Šířka (mm)	1 000 mm
www	<a href="http://www.rodif.cz/vyrobky-z-rostu/schodistove-podesty">www.rodif.cz/vyrobky-z-rostu/schodistove-podesty</a>