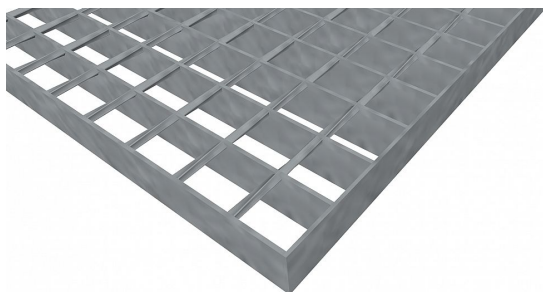


Pororošty SP-34/38-30/3 - nerez V2A (1.4301)- mořená - 1500x1000

» Mřížové pororošty » Svařované pororošty (SP) » oko 34/38



Popis

Svařované podlahové rošty s nosným páskem 30/3 mm, kde první údaj udává výšku a druhý sílu nosných pásků. Rozteč oka podlahového roštu je 34/38 mm, kde opět první údaj udává osovou rozteč nosných pásků a druhý údaj je pak osová rozteč nenosných prutů. Světlost oka je 31/33 mm. Tyto podlahové rošty jsou standardně lemovány ze všech stran páskem o síle nosného pásku, v tomto případě se jedná o pásek 30/3. Jako výrobní materiál je použita nerezová ocel V2A (1.4301) v povrchové úpravě mořením. Protiskuzové provedení podlahového roštu není realizováno. Nosná délka pororoštu je 1500 mm. Světlá vzdálenost podpor konstrukce pod roštem by měla být 1440 mm, jelikož rošt by měl na každé straně nosné délky ležet 30 mm na konstrukci. Nenosná šířka podlahového roštu je 1000 mm. Tyto podlahové rošty jsou vyrobeny dle normy DIN 24537-1 a splňují veškeré její požadavky. Podlahové rošty jsou vyrobeny ve standardní výrobní toleranci dle RAL-GZ 638. Více o normách a tolerancích naleznete na stránkách www.rodif.cz / normy. V případě, že jste nenalezli produkt dle vašich požadavků, neváhejte nás kontaktovat.

Kód produktu	100.3438.2221
Nosná délka (mm)	1 500 mm
Nenosná šířka (mm)	1 000 mm
Hmotnost	41,31 Kg
Obvyklá dostupnost	obvykle do 31-35 dnů
Záruka	záruka 24 měsíců (2 roky)

Svařovaný pororošt (SP), 34/38 - rozteče nosných 34 mm / rozpěrných 38 mm, výška 30 mm, síla 3 mm, nerezová ocel V2A (1.4301, AISI 304) v povrchové úpravě mořením, bez protiskluzu.

Dostupnost na hlavním skladě:

Na objednávku

Parametry

Kód produktu	100.3438.2221
Hmotnost	41,31 Kg
Typ výrobku	Svařovaný pororošt (SP)
Detail typu	34/38 - rozteče nosných 34 mm / rozpěrných 38 mm
Nosný pásek	výška 30 mm, síla 3 mm
Materiál	nerezová ocel V2A (1.4301 / AISI 304) - mořená (Moř)
Protiskluz	bez protiskluzu
Délka (mm)	1 500 mm
Šířka (mm)	1 000 mm
www	www.rodif.cz/podlahove-rosty/svarovane-rosty-sp